

図書館概要

(平成26年度のまとめ)



12月20日「としょかんおじさん」より

飛島村図書館

平成27年6月発行

飛島村村民憲章

- 1 心とことばの通いあう楽しい家庭をつくりましょう。
- 1 祖先をしのび感謝の気持ちで働きましょう。
- 1 進んできまりを守り明るい社会づくりに励みましょう。
- 1 ものを大切にし思いやりの心で毎日をすごしましょう。
- 1 心身をきたえ豊かで活気のある村をつくりましょう。

昭和58年3月制定



村の花 きく



村の木 さくら

平成4年1月制定

目 次

| | |
|--------------------------|----|
| 1. 図書館のあゆみ | 1 |
| 2. 基本方針 | 3 |
| 3. 施設の概要 | 3 |
| 4. 組織 | 3 |
| 5. 利用案内 | |
| (1) 開館時間 | 4 |
| (2) 休館日 | 4 |
| (3) 閲覧 | 4 |
| (4) 館外利用 | 4 |
| (5) 予約・リクエスト | 4 |
| (6) 資料複写 | 4 |
| 6. 蔵書状況 | |
| (1) 図書資料 | 5 |
| (2) 視聴覚資料 | 6 |
| (3) 逐次刊行物 | 7 |
| (4) 複製絵画 | 7 |
| 7. 利用状況 | |
| (1) 入館者数及び貸出状況 | 8 |
| (2) 館外利用登録数 | 10 |
| (3) 資料別貸出点数 | 11 |
| (4) よく利用された資料 | 12 |
| 8. 利用指数 | 16 |
| 9. 図書館行事 | |
| としょかんまつり ～わくわくどきどきおはなし会～ | 17 |
| 特別展示コーナー | 18 |
| 子育てのための講座 | 18 |
| 図書館って、どんなところ？ | 20 |
| 中学生職場体験 | 20 |
| 雑誌配布 | 21 |
| 親子人形劇場 | 21 |
| 出前読み聞かせ | 21 |
| ブックスタート&こんにちは赤ちゃん（おはなし会） | 22 |
| 展示コーナー | 22 |

1. 図書館のあゆみ

| | | |
|-------|----------|--|
| 昭和43年 | 4月 | 飛島村公民館に閲覧室開設 |
| 昭和57年 | 4月 | 飛島村中央公民館（昭和57年4月開館）図書室開設 |
| 平成元年 | 4月 | 図書室業務電算化開始 |
| 平成2年 | 6月 | 複製絵画の貸出開始 |
| 平成5年 | 3月 | 第二次飛島村総合計画に図書館建設計画をもりこむ |
| 平成5年 | 5月 | （仮称）飛島村総合保健福祉センター建設基本計画決定 実施計画策定 |
| 平成5年 | 12月～平成6年 | 3月 設 計 |
| 平成6年 | 7月～平成7年 | 11月 建 設 |
| 平成7年 | 5月 | 図書館整備基本計画策定、図書館運営基本計画策定 |
| 平成7年 | 12月 | 「飛島村すこやかセンターの設置及び管理に関する条例」制定 図書移動作業終了 |
| 平成8年 | 2月 | 飛島村すこやかセンター内覧会 |
| 平成8年 | 3月 | 飛島村すこやかセンター竣工式 「飛島村図書館の管理及び運営に関する規則」制定 |
| 平成8年 | 4月 | ビデオ、CD貸出開始 蔵書35,000点 |
| 平成8年 | 12月 | インターネット用パソコン1台設置 |
| 平成9年 | 7月 | 祝日を開館日とする |
| 平成9年 | 9月 | 火曜日を休館日とする |
| 平成13年 | 4月 | 火曜日を開館日とする |
| 平成14年 | 4月 | 十四山村に貸出開始 |
| 平成14年 | 5月 | ブックスタート開始 |
| 平成14年 | 7月 | 木製書架3台増設（児童・ビデオ・CD用） |
| 平成14年 | 10月 | 図書館ホームページ開設 |
| 平成15年 | 3月 | 新聞閲覧台を、新聞コーナーに設置 |
| 平成15年 | 6月 | 読み聞かせボランティア3グループ設立 「おはなしぷくぷく」「コアラ」「としょかんおじさん」 |
| 平成15年 | 6月 | すこやかセンター全館禁煙 |
| 平成15年 | 7月 | 季刊誌「図書館だより」第1号発行 |
| 平成15年 | 7月 | 新刊絵本紹介「きらきらつうしん」第1号発行 |
| 平成15年 | 11月 | 新刊児童書紹介「のびのびつうしん」第1号発行 |
| 平成16年 | 4月 | 子どもの読書活動優秀実践図書館として、「文部科学大臣賞」を受賞 |
| 平成16年 | 4月 | 子ども読書の日記念として「としょかんまつり ～わくわくどきどきおはなし会～」開始 |
| 平成16年 | 10月 | カウンターに、レファレンス用パソコン1台設置 |
| 平成17年 | 1月 | 児童コーナーに、組合せ閲覧テーブル設置 （長方形1・半円形2） |
| 平成18年 | 4月 | 利用者検索用端末機1台増設 視聴覚資料としてDVDを導入 |
| 平成18年 | 4月 | 十四山村の合併（弥富市）により、旧十四山村に貸出 |
| 平成19年 | 4月 | ビジネス情報コーナーの設置 |
| 平成19年 | 5月 | ISO14001を認証取得。 「環境にやさしいってどんなこと」コーナーの設置 |
| 平成19年 | 10月 | インターネット予約サービス開始 |
| 平成19年 | 10月 | 図書館システム（LINUX）機器更新 |
| 平成19年 | 12月 | ヤングアダルトコーナーの設置 |

| | | |
|-------|----|--------------------|
| 平成24年 | 7月 | 貸出可能地域を「海部地区管内」へ拡大 |
| 平成25年 | 7月 | 法情報インターネットサービス導入 |
| 平成26年 | 7月 | 一般書4,222冊を除籍 |
| 平成27年 | 3月 | 児童書779冊を除籍 |

2. 基本方針

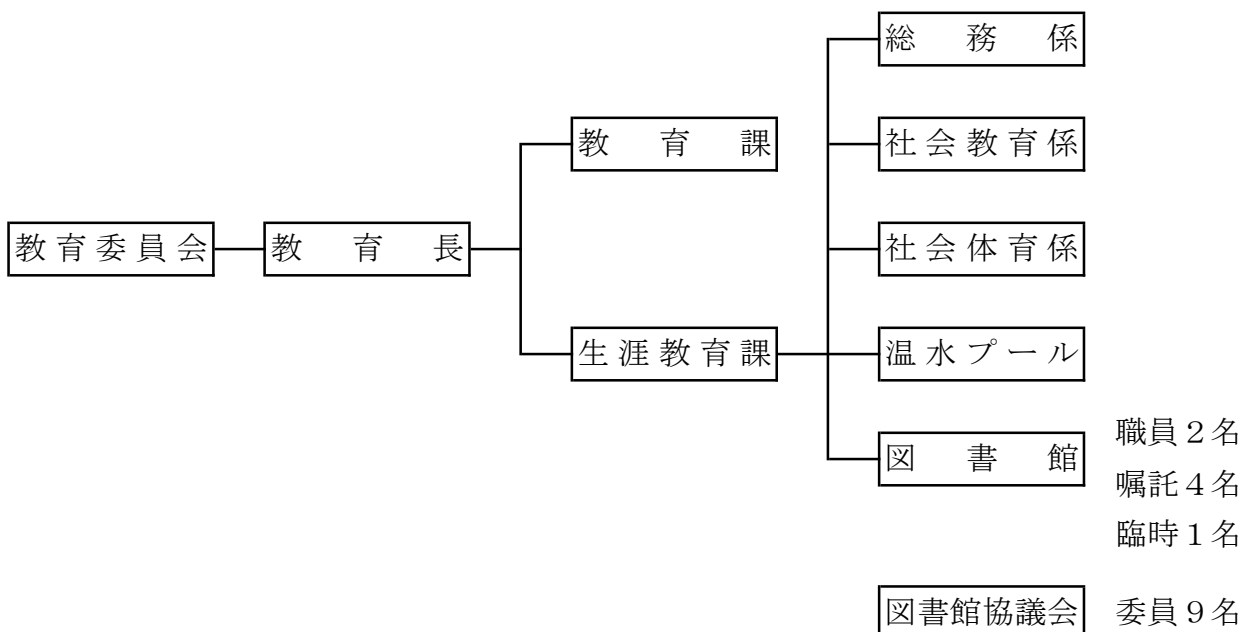
生涯学習時代において、心の豊かさや、時代の変化に処する生き方を求めて、学びや情報への人々の関心が高まっている中、図書館の果たす役割は重要なものとなっています。飛島村図書館は、「あなたのもっと知りたいをかなえてくれる図書館」を目標とし次の項目に配慮して図書館運営を行っています。

- ☆ 新しい本をすこしでも早く利用者に提供
- ☆ だれでも気軽に親しめる資料の収集
- ☆ 親切な応対

3. 施設の概要

- ☆ 名 称 総称名 飛島村すこやかセンター
複合施設（保健センター・温水プール・図書館・児童館）
- ☆ 所在地 愛知県海部郡飛島村大字松之郷三丁目46番地の1
- ☆ 構造 鉄筋コンクリート造2階建 一部鉄骨造
- ☆ 敷地面積 10,648.87㎡
- ☆ 延床面積 6,682.73㎡
1階 4,902.10㎡
2階 1,780.63㎡
- ☆ 図書館
延床面積 1,353.84㎡
施設内容 1階 荷捌場、ブックポスト等
2階 開架書庫、雑誌、新聞コーナー、ブラウジングコーナー
閉架書庫、受付、事務室、展示スペース、倉庫等
蔵書収容能力 80,000冊（視聴覚資料を除く）
内訳 開架 65,000冊
閉架 15,000冊

4. 組織



5. 利用案内

(1) 開館時間

火曜日～金曜日 午前10時～午後6時

土曜日・日曜日 午前9時～午後5時

祝日（休日）の場合は曜日にかかわらず 午前9時～午後5時

(2) 休館日

月曜日（8月を除く。月曜日が祝日（休日）の場合は次の平日）

年末年始（12/28～1/4）

館内整理日（毎月の最終の金曜日。5月・8月・12月は除く。祝日（休日）の場合は、その前日の木曜日）

特別整理期間（毎年5月末の15日以内）

臨時休館

(3) 閲覧

開架資料は自由に閲覧できます。閉架資料は申し出により閲覧できます。

視聴覚コーナーも申し出により利用できます。

(4) 館外利用

図書利用カードにて館外貸し出しをします（飛島村在住、在勤及び通学の方）。平成24年7月より海部地域にお住まいの方のカード作成（館外利用申請）ができるようになりました。

貸出点数と期間

| 区 分 | | 図書・雑誌 | 視聴覚資料 (CD・DVD等) | 複製絵画 |
|-----|------|-------|--------------------|------|
| 個人 | 貸出点数 | 5冊 | 2点 | 1点 |
| | 貸出期間 | 2週間 | 1週間 | 2か月 |
| 団体 | 貸出点数 | 100冊 | — | 2点 |
| | 貸出期間 | 2か月 | — | 2か月 |

(5) 予約・リクエスト

利用したい資料が貸出中のときは、予約することができます。

所蔵していない図書については、リクエストとして受け付け、できるだけ購入しています。（飛島村在住、在勤者、通学の方に限り受付）

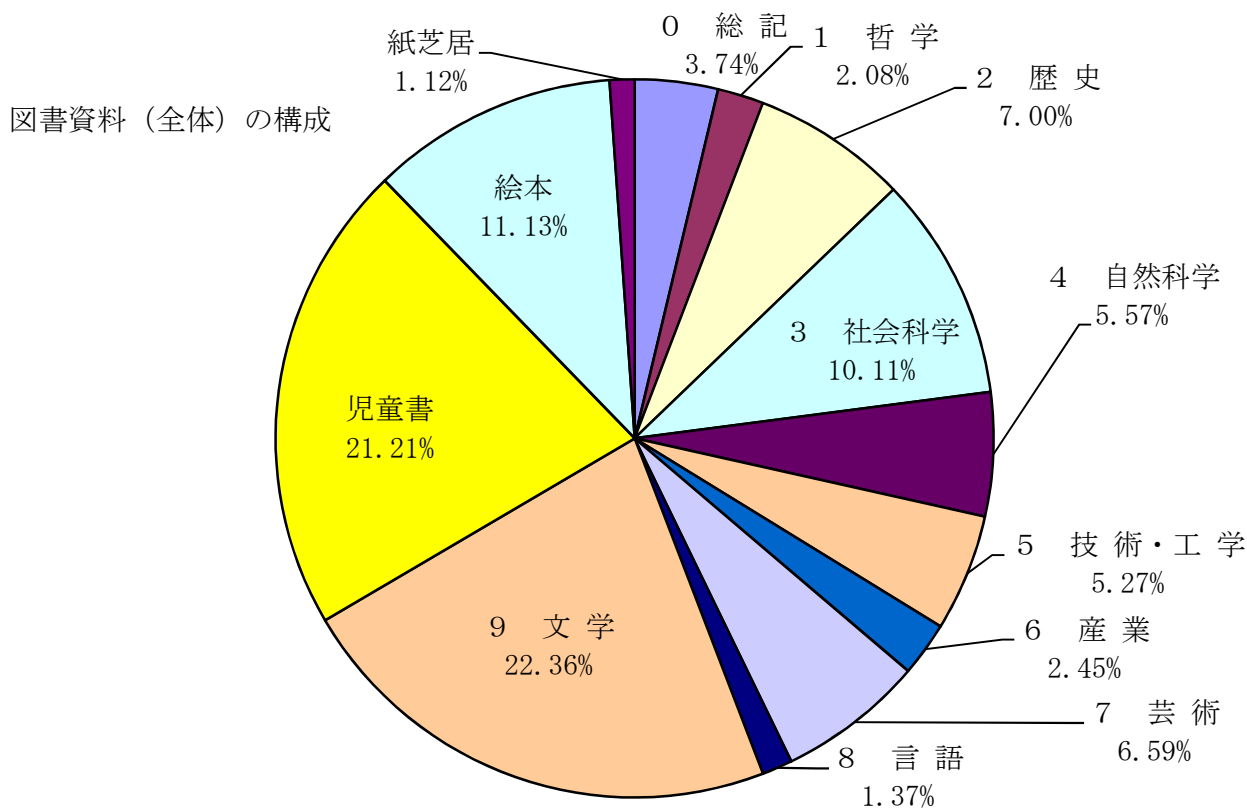
(6) 資料複写

図書館の資料は、著作権法で規定された範囲内で複写できます。（1枚10円）

6. 蔵書状況

(1) 図書資料

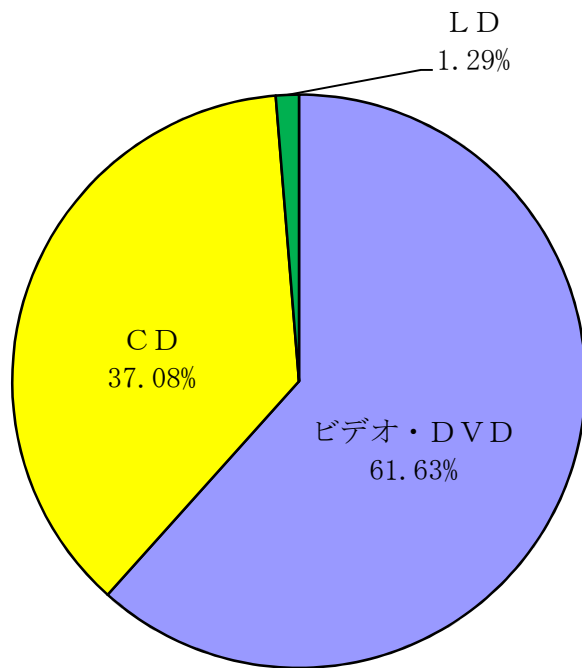
| 区 分 | | 25年度蔵書数 (冊) | 26年度蔵書数 (冊) | 構 成 比 (%) | |
|------------------|-------------|----------------|----------------|-----------|--------|
| | | | | 一般・児童別 | 全 体 |
| 一 般 書 | 0 総 記 | 3,357 | 3,344 | 5.62 | 3.74 |
| | 1 哲 学 | 1,961 | 1,861 | 3.13 | 2.08 |
| | 2 歴 史 | 6,404 | 6,253 | 10.52 | 7.00 |
| | 3 社 会 科 学 | 9,336 | 9,033 | 15.19 | 10.11 |
| | 4 自 然 科 学 | 5,157 | 4,974 | 8.37 | 5.57 |
| | 5 技 術 ・ 工 学 | 5,098 | 4,710 | 7.92 | 5.27 |
| | 6 産 業 | 2,309 | 2,191 | 3.69 | 2.45 |
| | 7 芸 術 | 6,134 | 5,884 | 9.90 | 6.59 |
| | 8 言 語 | 1,328 | 1,227 | 2.06 | 1.37 |
| | 9 文 学 | 21,074 | 19,975 | 33.60 | 22.36 |
| | 小 計 | | 62,158 | 59,452 | 100.00 |
| 児 童 書 等 | 児 童 書 | 19,256 | 18,952 | 63.39 | 21.21 |
| | 絵 本 | 9,742 | 9,942 | 33.25 | 11.13 |
| | 紙 芝 居 | 973 | 1,003 | 3.36 | 1.12 |
| | 小 計 | 29,971 | 29,897 | 100.00 | 33.46 |
| 合 計 | | 92,129 | 89,349 | — | 100.00 |



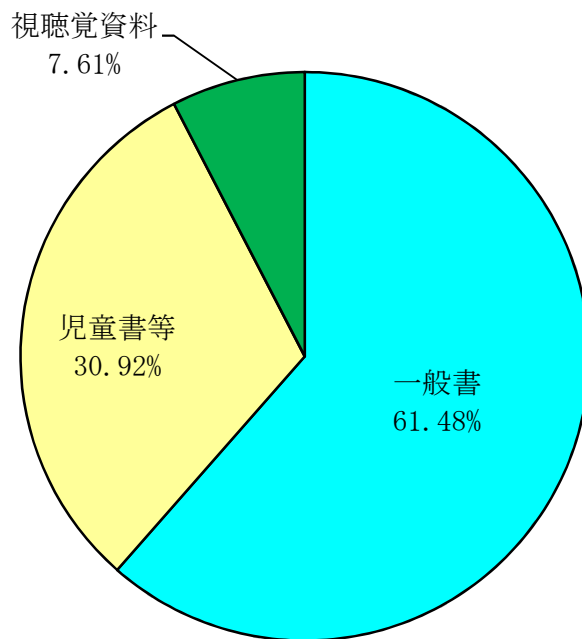
(2) 視聴覚資料

| 区 分 | | 25年度保有数 (点) | 26年度保有数 (点) | 構 成 比 (%) |
|-----------------------|---------------|----------------|----------------|--------------|
| 視 聴 覚 資 料 | ビ デ オ ・ D V D | 4,442 | 4,535 | 61.63 |
| | C D | 2,622 | 2,728 | 37.08 |
| | L D | 95 | 95 | 1.29 |
| 合 計 | | 7,159 | 7,358 | 100.00 |

視聴覚資料の構成



蔵書全体の構成



(3) 逐次刊行物

① 雑誌 4,370冊

| | | | | | | | |
|-----------|--------------|------------|-------------|-------------|----------|------------|--------|
| 週刊誌 8種 | AERA | 隔週誌 10種 | auto sport | 隔月刊誌 6種 | 愛犬の友 | 季刊誌 13種 | 園芸ガイド |
| | 週刊朝日 | | オレンジページ | | SFマガジン | | 美しいキモノ |
| | 週刊新潮 | | キネマ旬報 | | おひさま | | 会社四季報 |
| | 週刊文春 | | クロワッサン | | 暮しの手帖 | | 現代の図書館 |
| | 週刊ダイヤモンド | Tarzan | suumoリフォーム | | こどもとしょかん | | |
| | 東洋経済 | Number | 墨 | | この本読んで！ | | |
| | Newsweek／日本版 | 婦人公論 | | 趣味の園芸 ビギナーズ | | | |
| | ベースボール | BRUTUS | | StereoSound | | | |
| | プレジデント | | 住む | | | | |
| | mono | | 図書館の学校 | | | | |
| | | | HULA Le'a | | | | |
| | | | ミセスのスタイルブック | | | | |
| | | | 歴史読本 | | | | |

| | | | | | | | | | | | | |
|-------------|----|---|----|--|----|--|----|---|--|---|------------------------------------|------------------------|
| 月刊誌 110種 | あ行 | アサヒカメラ 一枚の繪 いぬのきもち English Journal ヴァンサンカン with 栄養と料理 ESSE NHK 短歌 演劇界 オール讀物 おりがみ 音楽の友 | か行 | きょうの健康 きょうの料理 きょうの料理ビギナーズ クーヨン 群像 芸術新潮 Kelly 健康 現代農業 子どもにゆう&ゆう 子供の科学 こどものとも こどものとも／012 こどものとも／年少版 こどものとも／年中向き こどもの本 子どもの本棚 GOLF DIGEST 碁ワールド | さ行 | CYCLE SPORTS saita THE21 SOCCER MAGAZINE ZONE サライ サンキュ！ JJ JTB時刻表 じゃらん 趣味の園芸 趣味の園芸やさいの時間 ジュリスト 将棋世界 小説新潮 SKI journal スクリーン すてきにハンドメイド STORY | さ行 | 相撲 世界 Seventeen 装苑(SO-EN) 壮快 | た行 | 図書館雑誌 Dragons Training Journal | は行 | ひよこクラブ 婦人之友 文藝春秋 |
| | な行 | かがくのとも 家庭画報 ガバナンス 基礎英語1 基礎英語2 | | | た行 | DIME ダ・ヴィンチ たくさんのふしぎ 旅の手帖 短歌(中部短歌会) ちいさなかがくのとも CHANTO 中央公論 DISNEY FAN 鉄道ファン テニスマガジン 天文ガイド Tokai Walker 東海釣りガイド 特選街 | な行 | 日経WOMAN 日経TRENDY 日経PC21 日経ヘルス 日経マネー Newton ねこのきもち non-no | ま行 | MEN'S-CLUB ミセス Mr. PC MEN'S-NON-NO MORE MOTOR MAGAZINE | | |
| | | | | | | | | は行 | 俳句 バスケットボール 母の友 VOLLEY BALL Piano PHP 美術手帖 BE-PAL | や行 | 山と溪谷 ゆうゆう | |
| | | | | | | | | | | ら行 | ラジオ英会話 ランナーズ LEE 陸上競技マガジン | |
| | | | | | | | | | | わ | WHAT's-IN | |

② 新聞

| | | |
|-----------|--------|--------------|
| 新聞 12種 | 中日新聞 | 中日スポーツ |
| | 毎日新聞 | 毎日小学生新聞 |
| | 朝日新聞 | ASAHI-WEEKLY |
| | 読売新聞 | 朝日中高生新聞 |
| | 日本経済新聞 | 週刊読書人 |
| | 中部経済新聞 | 全国農業新聞 |

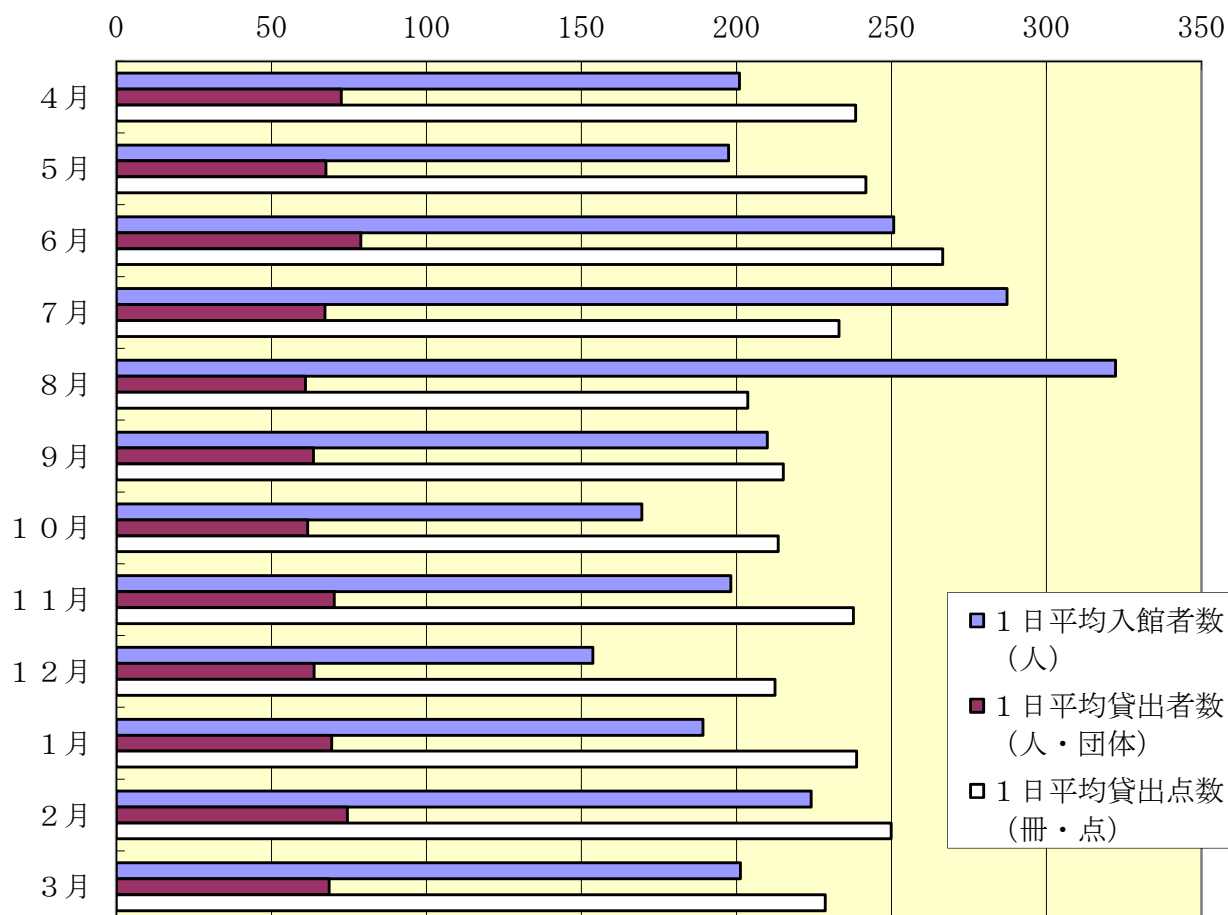
(4) 複製絵画 259点

7. 利用状況

(1) 入館者数及び貸出状況

① 月別

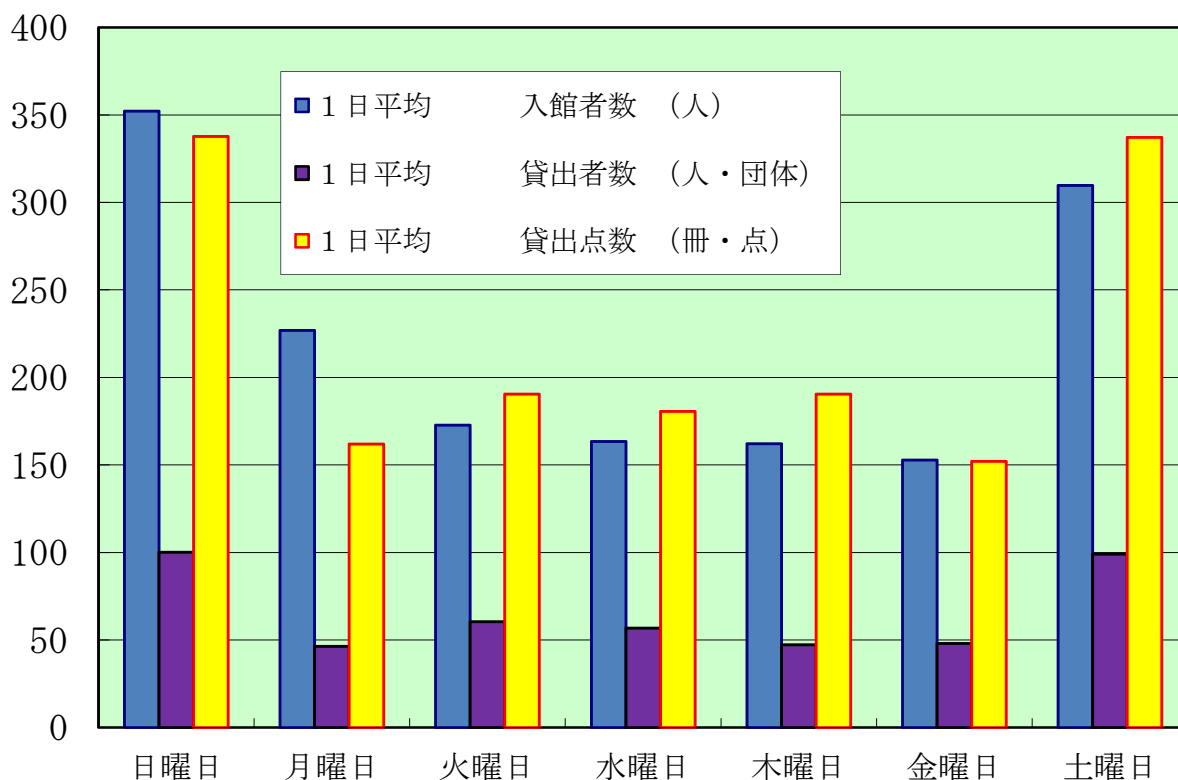
| 区分 | 開館日数 (日) | 入館者数 (人) | 1日平均 入館者数 (人) | 貸出者数 (人・団体) | 1日平均 貸出者数 (人・団体) | 貸出点数 (冊・点) | 1日平均 貸出点数 (冊・点) |
|-----|-------------|-------------|---------------------|----------------|------------------------|---------------|-----------------------|
| 4月 | 25 | 5,023 | 201 | 1,813 | 73 | 5,962 | 238 |
| 5月 | 14 | 2,764 | 197 | 947 | 68 | 3,384 | 242 |
| 6月 | 24 | 6,017 | 251 | 1,893 | 79 | 6,396 | 267 |
| 7月 | 26 | 7,469 | 287 | 1,750 | 67 | 6,059 | 233 |
| 8月 | 30 | 9,669 | 322 | 1,829 | 61 | 6,110 | 204 |
| 9月 | 24 | 5,038 | 210 | 1,526 | 64 | 5,163 | 215 |
| 10月 | 25 | 4,236 | 169 | 1,542 | 62 | 5,337 | 213 |
| 11月 | 25 | 4,954 | 198 | 1,758 | 70 | 5,943 | 238 |
| 12月 | 23 | 3,535 | 154 | 1,466 | 64 | 4,886 | 212 |
| 1月 | 22 | 4,163 | 189 | 1,527 | 69 | 5,253 | 239 |
| 2月 | 23 | 5,155 | 224 | 1,714 | 75 | 5,748 | 250 |
| 3月 | 25 | 5,032 | 201 | 1,715 | 69 | 5,717 | 229 |
| 合計 | 286 | 63,055 | 220 | 19,480 | 68 | 65,958 | 231 |



② 曜日別

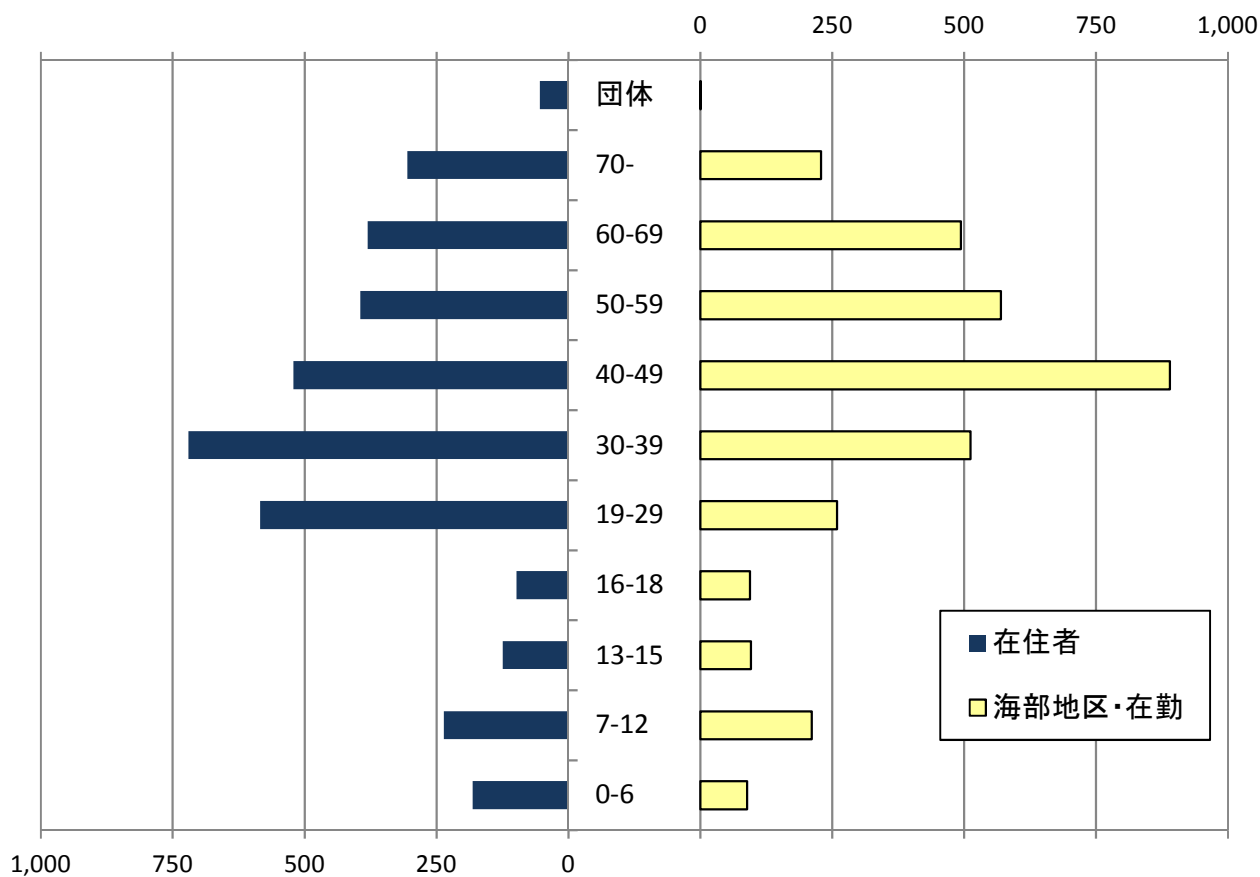
| 区分 | 開館日数 (日) | 入館者数 (人) | 1日平均 入館者数 (人) | 貸出者数 (人・団体) | 1日平均 貸出者数 (人・団体) | 貸出点数 (冊・点) | 1日平均 貸出点数 (冊・点) |
|-----|-------------|-------------|---------------------|----------------|------------------------|---------------|-----------------------|
| 日曜日 | 46 | 16,195 | 352 | 4,604 | 100 | 15,532 | 338 |
| 月曜日 | 11 | 2,495 | 227 | 510 | 46 | 1,781 | 162 |
| 火曜日 | 44 | 7,598 | 173 | 2,659 | 60 | 8,377 | 190 |
| 水曜日 | 48 | 7,846 | 163 | 2,724 | 57 | 8,672 | 181 |
| 木曜日 | 49 | 7,945 | 162 | 2,314 | 47 | 9,332 | 190 |
| 金曜日 | 40 | 6,109 | 153 | 1,918 | 48 | 6,082 | 152 |
| 土曜日 | 48 | 14,867 | 310 | 4,751 | 99 | 16,182 | 337 |
| 合計 | 286 | 63,055 | 220 | 19,480 | 68 | 65,958 | 231 |

※月曜日は、祝日(休日)及び夏休み期間の開館日



(2) 館外利用登録数

| 区 分 | | 登録者数 (人・団体) | |
|--------|---------|-------------|---------|
| | | 在住者 | 海部地区・在勤 |
| 個 人 | 0歳～6歳 | 181 | 89 |
| | 7歳～12歳 | 236 | 211 |
| | 13歳～15歳 | 124 | 96 |
| | 16歳～18歳 | 98 | 94 |
| | 19歳～29歳 | 584 | 259 |
| | 30歳～39歳 | 720 | 512 |
| | 40歳～49歳 | 521 | 890 |
| | 50歳～59歳 | 394 | 570 |
| | 60歳～69歳 | 380 | 494 |
| | 70歳～ | 305 | 229 |
| 団 体 | | 54 | 1 |
| 合 計 | | 7,042 | |



(3) 資料別貸出点数

| 区 分 | 資 料 種 別 (冊・点) | | | | | | |
|--------|---------------|-------|-----------|-------|-----------|------|--------|
| | 一般書 | 児童書 | 絵本 紙芝居 | 雑誌 | 視聴覚 資料 | 複製絵画 | 計 |
| 4月 | 2,201 | 798 | 1,065 | 647 | 1,251 | 0 | 5,962 |
| 5月 | 1,356 | 374 | 616 | 426 | 610 | 2 | 3,384 |
| 6月 | 2,296 | 840 | 1,383 | 767 | 1,105 | 5 | 6,396 |
| 7月 | 2,066 | 1,096 | 1,192 | 693 | 1,008 | 4 | 6,059 |
| 8月 | 2,060 | 1,117 | 1,168 | 648 | 1,114 | 3 | 6,110 |
| 9月 | 1,839 | 751 | 1,004 | 697 | 868 | 4 | 5,163 |
| 10月 | 1,990 | 729 | 990 | 783 | 842 | 3 | 5,337 |
| 11月 | 2,160 | 805 | 1,078 | 776 | 1,121 | 3 | 5,943 |
| 12月 | 1,794 | 674 | 847 | 667 | 898 | 6 | 4,886 |
| 1月 | 1,839 | 775 | 993 | 728 | 914 | 4 | 5,253 |
| 2月 | 2,057 | 832 | 1,141 | 722 | 994 | 2 | 5,748 |
| 3月 | 1,977 | 838 | 1,100 | 740 | 1,055 | 7 | 5,717 |
| 合計 | 23,635 | 9,629 | 12,577 | 8,294 | 11,780 | 43 | 65,958 |
| 構成比(%) | 35.8% | 14.6% | 19.1% | 12.6% | 17.8% | 0.1% | 100.0% |

一般書
内 訳

| 区 分 | 0 総記 | 1 哲学 | 2 歴史 | 3 社会科学 | 4 自然科学 | 5 技術工学 | 6 産業 | 7 芸術 | 8 言語 | 9 文学 |
|-----|------|------|-------|--------|--------|--------|-------|-------|------|--------|
| 4月 | 31 | 73 | 168 | 215 | 139 | 272 | 100 | 262 | 31 | 910 |
| 5月 | 9 | 55 | 96 | 130 | 92 | 174 | 65 | 121 | 22 | 592 |
| 6月 | 23 | 65 | 177 | 259 | 160 | 277 | 103 | 254 | 33 | 945 |
| 7月 | 17 | 65 | 136 | 219 | 126 | 258 | 88 | 247 | 32 | 878 |
| 8月 | 14 | 65 | 161 | 161 | 117 | 295 | 84 | 267 | 18 | 878 |
| 9月 | 25 | 67 | 117 | 152 | 111 | 215 | 80 | 194 | 15 | 863 |
| 10月 | 19 | 69 | 134 | 203 | 122 | 264 | 85 | 156 | 20 | 918 |
| 11月 | 27 | 63 | 147 | 191 | 121 | 317 | 86 | 238 | 24 | 946 |
| 12月 | 14 | 71 | 127 | 196 | 100 | 227 | 60 | 145 | 23 | 831 |
| 1月 | 35 | 77 | 124 | 206 | 98 | 257 | 84 | 134 | 14 | 810 |
| 2月 | 28 | 51 | 119 | 253 | 124 | 308 | 117 | 172 | 25 | 860 |
| 3月 | 23 | 76 | 128 | 197 | 113 | 269 | 92 | 167 | 22 | 890 |
| 合計 | 265 | 797 | 1,634 | 2,382 | 1,423 | 3,133 | 1,044 | 2,357 | 279 | 10,321 |

(4) よく利用された資料

① 一般書

| 順位 | 書名 | 著者 | 出版者 | 回数 |
|----|-----------------------|-----------|---------|----|
| 1 | 村上海賊の娘 上巻 | 和田竜 | 新潮社 | 23 |
| 2 | 豆の上で眠る | 湊かなえ | 新潮社 | 22 |
| 3 | ドラえもん 藤子・F・不二雄大全集 15巻 | 藤子・F・不二雄 | 小学館 | 21 |
| | 夢幻花 | 東野圭吾 | PHP研究所 | 21 |
| | 嫌われる勇気 自己啓発の源流「アドラー」 | 岸見一郎・古賀史健 | ダイヤモンド社 | 21 |
| | 廉恥 警視庁強行犯係・樋口顕 | 今野敏 | 幻冬舎 | 21 |
| 7 | 海賊とよばれた男 上巻 | 百田尚樹 | 講談社 | 20 |
| | 確証 | 今野敏 | 双葉社 | 20 |
| | ドラえもん 藤子・F・不二雄大全集 20巻 | 藤子・F・不二雄 | 小学館 | 20 |
| | ペテロの葬列 | 宮部みゆき | 集英社 | 20 |
| | カノン | 中原清一郎 | 河出書房新社 | 20 |

② 児童書

| 順位 | 書名 | 著者 | 出版者 | 回数 |
|----|----------------------------|------------|--------|----|
| 1 | 恐竜世界のサバイバル 1巻 | 洪在徹 | 朝日新聞社 | 19 |
| | かいけつゾロリのまほうのランプ〜 | 原ゆたか | ポプラ社 | 19 |
| | 竜巻のサバイバル 生き残り作戦 | リメ | 朝日新聞出版 | 19 |
| 4 | ドラえもん最新ひみつ道具大事典 | 藤子・F・不二雄 | 小学館 | 18 |
| | ミラクルたのしい!ハッピーお仕事ずかん | ドリームワーク調査会 | 西東社 | 18 |
| 6 | ヒマラヤのサバイバル 生き残り作戦 1巻 | 洪在徹 | 朝日新聞出版 | 17 |
| | エネルギー危機のサバイバル 生き残り作戦 1巻 | 金政郁 | 朝日新聞出版 | 17 |
| 8 | 細川ガラシャ 戦国人物伝 | 加来耕三 | ポプラ社 | 16 |
| | ワクワク♪魔女の誕生日うらない 図書館版ヒミツの手帳 | 絹華 | ポプラ社 | 16 |
| | どこかいきのバス | 井上よう子 | 文研出版 | 16 |
| | ダイアナ 世界でもっとも愛された悲劇のプリンセス | 東園子 | 集英社 | 16 |
| | 名探偵コナン理科ファイルものと燃焼の秘密 | 青山剛昌 | 小学館 | 16 |
| | おきゃくさまはルルとララ なんでも魔女商会 21巻 | あんびるやすこ | 岩崎書店 | 16 |
| | 実験対決 学校勝ちぬき戦 16巻 | ゴムドリ c o. | 朝日新聞出版 | 16 |

③ 絵本

| 順位 | 書名 | 著者 | 出版者 | 回数 |
|----|----------------------|---------|--------|----|
| 1 | へんしんねこ | 星野イクミ | 鈴木出版 | 22 |
| 2 | アンパンマンとしょくぱんまん | やなせたかし | フレーベル館 | 21 |
| | まよなかのたんじょうかい | 西本鶏介 | 鈴木出版 | 21 |
| 4 | だるまさんの | かがくいひろし | ブロンズ新社 | 20 |
| 5 | アンパンマンとみるくぼうや | やなせたかし | フレーベル館 | 19 |
| | アンパンマン大図鑑 | やなせたかし | フレーベル館 | 19 |
| | 乗り物の迷路 車、電車から船、飛行機まで | 香川元太郎 | PHP研究所 | 19 |
| | はのはのはなし | 中西翠 | アリス館 | 19 |
| | うみの100かいだてのいえ | 岩井俊雄 | 偕成社 | 19 |
| 10 | あっちゃんあがつく たべものあいうえお | みねよう | リーブル | 18 |
| | だるまさんが | かがくいひろし | ブロンズ新社 | 18 |
| | だるまさんと | かがくいひろし | ブロンズ新社 | 18 |
| | アンパンマンとシャボンダマン | やなせたかし | フレーベル館 | 18 |
| | アンパンマンとバナナダンス | やなせたかし | フレーベル館 | 18 |
| | ちきゅうがウンチだらけにならないわけ | 松岡たつひで | 福音館書店 | 18 |

④ 紙芝居

| 順位 | 書名 | 著者 | 出版者 | 回数 |
|----|-------------------|---------------|------|----|
| 1 | おむすびころりん | 柴野民三 | 教育画劇 | 8 |
| 2 | かさじぞう | 長崎源之助 | 教育画劇 | 7 |
| 3 | パンダさんパンダさんなにしてるの？ | とよたかずひこ | 童心社 | 6 |
| 4 | おむすびくん | とよたかずひこ | 童心社 | 5 |
| | おばけのゆきがっせん | おおたか蓮 | 童心社 | 5 |
| | ニセモノばんざい | 寺村輝夫 | 童心社 | 5 |
| | おなかのむしは7にんかぞく | うえきまさのぶ | 童心社 | 5 |
| | おじいさんとトラ | イチシノロブ・ガンバートル | 童心社 | 5 |
| | かぜのこえんのおちばさらい | いまむらあしこ | 童心社 | 5 |
| | しりとりおべんとう | しばはら・ち | 教育画劇 | 5 |

⑤ 雑誌

| 順位 | 書名 | 出版者 | 回数 |
|----|-----------|--------------|----|
| 1 | サンキュ! | ベネッセコーポレーション | 19 |
| 2 | すてきな奥さん | 主婦と生活社 | 16 |
| | CHANTO | 主婦と生活社 | 16 |
| 4 | オレンジページ | オレンジページ | 15 |
| | 暮らしの手帖 | 暮らしの手帖社 | 15 |
| 6 | ESSE | フジテレビジョン | 14 |
| 7 | ゆうゆう | 主婦の友社 | 13 |
| 8 | K e l l y | ゲイン | 12 |
| | サライ | 小学館 | 12 |
| | D I M E | 小学館 | 12 |

※貸出回数の1番多い号のみ表示しています。

⑥ ビデオ・DVD

| 順位 | タイトル | 監督等 | 制作者 | 回数 |
|----|---------------|------------|------------|----|
| 1 | トムとジェリー 8 | フレッド・クインビー | ワーナー・ブラザース | 56 |
| 2 | トムとジェリー 9 | フレッド・クインビー | ワーナー・ブラザース | 52 |
| 3 | トムとジェリー 1 | ウィリアム・ハンナ | ワーナー・ブラザース | 50 |
| | トムとジェリー 4 | ウィリアム・ハンナ | ワーナー・ブラザース | 50 |
| 5 | トムとジェリー 10 | フレッド・クインビー | ワーナー・ブラザース | 49 |
| 6 | トムとジェリー 2 | ウィリアム・ハンナ | ワーナー・ブラザース | 47 |
| | トムとジェリー 6 | ウィリアム・ハンナ | ワーナー・ブラザース | 47 |
| 8 | トムとジェリー 7 | フレッド・クインビー | ワーナー・ブラザース | 43 |
| 9 | トムとジェリー 5 | ウィリアム・ハンナ | ワーナー・ブラザース | 42 |
| 10 | ドラえもん／のび太の大魔境 | 西牧 秀夫 | 小学館 | 38 |

⑦ CD

| 順位 | タイトル | アーティスト | 制作者 | 回数 |
|----|----------------------|----------------|-----------------|----|
| 1 | 2011年全曲集 | 川中美幸 | テイチクエンタテインメント | 37 |
| | 青春歌年鑑 演歌歌謡編1990年代ベスト | | ビクター エンタテインメント | 37 |
| 3 | 秋うた、冬うた。～もう恋なんてしない | 槇原敬之 | ワーナーミュージック・ジャパン | 33 |
| 4 | ENTERTAINMENT | 世界の終わり | トイズファクトリー | 31 |
| 5 | Lesson 1 | E-girls | エイベックス・マーケティング | 30 |
| 6 | YUZU YOU 2006-2011 | ゆず | セーニャ・アンド・カンパニー | 29 |
| 7 | いいね! (´・ω・`) ☆ | GreeneN | ユニバーサルミュージック | 28 |
| 8 | LAST BEST | ファンキーモンキーベイビーズ | ドリーミュージック | 27 |
| | 春うた、夏うた。～どんなときも。 | 槇原敬之 | ワーナーミュージック・ジャパン | 27 |
| 10 | バラード井 | いきものがかり | ソニー・ミュージックエンタテイ | 26 |
| | Summer ballad covers | May J. | エイベックス・マーケティング | 26 |
| | テイク・ミー・ホーム | ワン・ダイレクション | ソニー・ミュージックエンタテイ | 26 |
| | なんだこれくしょん | きやりーばみゆぽみゆ | ワーナーミュージック・ジャパン | 26 |

8. 利用指数

| 項 目 | 算 出 方 法 | 指 数 |
|------------------------|--|-----------|
| 在住者一人あたりの蔵書数 | $\frac{\text{3月末蔵書数 (101,336)}}{\text{人 口 (4,599)}}$ | 22.03 冊・点 |
| 在住者の登録率 | $\frac{\text{3月末登録数 (3,543)}}{\text{人 口 (4,599)}}$ | 77.04 % |
| 登録者一人(団体・村外含む)あたりの蔵書数 | $\frac{\text{3月末蔵書数 (101,336)}}{\text{3月末登録数 (7,042)}}$ | 14.39 冊・点 |
| 登録者一人(団体・村外含む)あたりの貸出点数 | $\frac{\text{年間貸出点数 (65,958)}}{\text{3月末登録数 (7,042)}}$ | 9.37 冊・点 |
| 蔵書回転率 | $\frac{\text{年間貸出点数 (65,958)}}{\text{3月末蔵書数 (101,336)}}$ | 0.65 回 |

※ 人口は平成27年4月1日現在

※ 5年間以上未利用の登録者(概ね3,100件)については平成27年5月に登録削除予定

9. 図書館行事

☆としょかんまつり ～わくわくどきどきおはなし会～ 4月19日(土)

「おりがみ教室」

午前9時30分から10時30分

参加者 大人8名・子ども20名

「こいのぼり」

午後1時から2時

参加者 大人2名・子ども6名

「コマ」



「としょかんおじさんのおはなし」

午前10時30分から

参加者 大人20名・子ども34名

かみしばい「みんなでぼん！」

おおがたえほん「たまごのあかちゃん」

えほん「はるはゆらゆら」

パネルシアター「すてきなぼうしやさん」

わらべうた「さよならあんころもち」



「おはなしぶくぶく」

午前11時から

参加者 大人26名・子ども54名

人形劇「ももたろう」

大きな鬼に子どもたちも初めはびっくりしていましたが、ももたろうたちが退治してくれたおかげで大喜びでした。



「コアラのおはなし」

午後2時から

参加者 大人3名・子ども3名

てあそびうた「ピカチュウ」

えほん「もぐらとずぼん」

えほん「いちにちおもちゃ」

えほん「はらぺこへびくん」

えほん「へびくんどうなったとおもう？」

おわりのうた「ピカチュウ」



「としょかんおじさんのおはなし」

午後2時30分から

参加者 大人3名・子ども3名

エプロンシアター「フルーツパフェ」

おおがたえほん「ぞうくんのさんぽ」

おおがたえほん「ぐるんぱのようちえん」

わらべうた「さよならあんころもち」



☆特別展示コーナー

「I♥愛知」と題し、愛知県の魅力の紹介や

「思い出の著者のコーナー」と題し、

亡くなられた著者の作品を紹介しました。



☆子育てのための講座

① 6月16日(月)

午前10時30分から11時30分

わらべうた講座「いっしょにわらべうた」

講師 山口 陽子 氏

参加者 親子10組・一般11名

乳幼児は、顔を触られたり、からだをさわられたりすることが大好きです。
優しく ちょんちょん とするスキンシップが、信頼関係をつくって行くそうです。



② 6月23日(月)

午前10時30分から11時30分

絵本講座「絵本の楽しさ」

講師 近藤 洋子 氏

参加者 親子9組・一般9名

昔は、絵本などなくても、生活の中で、家族や隣近所の人からの言葉かけがありました。が、今の子どもは生の言葉が聞けなくなっているため、言葉かけの道具に絵本の読み聞かせをすればいいそうです。



③ 6月30日(月)

午前10時30分から11時30分

絵本講座「読み聞かせの楽しさ」

講師 近藤 洋子 氏

参加者 親子11組・一般12名

親子のコミュニケーションをしっかりすることが大切です。
本は心の栄養になります。常に本のある環境をつくりましょう。



④ 9月8日(月)

午前10時30分から11時30分

絵本講座「赤ちゃんと絵本」

講師 霜田 美津子 氏

参加者 親子10組・一般8名

お勧めしたい絵本の紹介や手作りのおもちゃを使った遊びを教えてくださいました。



⑤ 2月23日(月)

午前9時30分から10時30分

ボランティア講座「わらべうた」

講師 山口 陽子 氏

参加者 ボランティア10名

午前10時40分から11時30分

わらべうた講座「おやこで笑顔とわらべうた」

講師 山口 陽子 氏

参加者 親子10組・一般10名

歌いながらの動作は、脳の成長を促し、幼児ばかりではなく、大人にも刺激を与えます。



☆図書館アドバイザーによる講義

10月31日(金)

午前15時00分から17時00分

講義「これからの図書館サービスについて」

講師 浦部 幹資 氏

参加者 図書館職員8名

図書館のこれからの役割は地域の人々の求めているものを知り、情報提供により地域社会の向上を図ることである。と教えていただきました。

☆図書館って、どんなところ？

6月13日（金）飛島学園小学3年生40名が、図書館を見学しました。

「図書館のはたらき」「どうして図書館が必要なのか」「本のさがし方」「よそには無いもの」を勉強しました。



☆中学生職場体験

8月20日（水）～22日（金）の3日間

飛島学園7年生2名が、図書館員を体験しました。



展示物の取り換え作業



本の装丁・装備作業

☆雑誌配布

24年度中に図書館で利用された雑誌を無料配布しました。

2月21日（土）、22日（日）、2月24日（火）の3日間実施。

場所 すこやかセンター2階保健指導室

※2月25日以降は展示コーナー前の通路にて机上配布

(冊)

| 冊数 | 図書館資料 | 配布数 | | | | | 合計 | 残数 |
|-------|-------|------|------|------|-------|-------|----|----|
| | | 2/21 | 2/22 | 2/24 | 2/25～ | | | |
| 2,102 | 84 | 651 | 256 | 267 | 844 | 2,018 | 0 | |

☆親子人形劇

3月7日（土）午後2時から

参加者 大人65人・子ども105人

「おんちよろ ねずみ経」

ある夜、おばあさんの家にどろぼうがやってきた。

おじいさんを思って「おんちよろちよろ…」と

唱えるお経で、泥棒が退散する民話です。

「はっくしょんしてよ かぼくん」

かぼくんが「はっくしょん」とくしゃみをする、

お友だちが吹き飛んでしまうので、楽しく遊べません。

なかよく遊ぶためには・・・。



☆出前読み聞かせ

飛島保育園・第一保育所へ、毎月1回絵本の読み聞かせに出かけました。



飛島保育園



第一保育所

☆ ブックスタート&こんにちは赤ちゃん（おはなし会）

絵本などを入れたブックスタートパックを手渡し、「絵本」を介して親子でかけがえのない時間が持てるようメッセージをつたえました。

保健センターで、3・4か月健診終了後に6回開催。

5月27日（火） 4名 7月29日（火） 6名

9月30日（火） 6名 11月25日（火） 8名

1月27日（火） 5名 3月31日（火） 2名

総勢31名の赤ちゃんにブックスタートを実施した後、読み聞かせ会を開催しました。



ブックスタート



読み聞かせ会

☆展示コーナー

4月に飛島村の桜の写真展を開催。

8・9月に伊勢湾台風の写真展を開催。

文化協会(陶芸、革工芸、手芸、写真、和紙絵、英会話、短歌、アートフラワー、書道)の作品を展示。



伊勢湾台風写真展



短歌クラブ



墨翔会



和紙絵の会（ちぎり絵）



書道クラブ
- 25 -



飛島写真クラブ